

ZÁLOHOVANÝ ZDROJ

RDZ50-ZZ-0

POPIS

V Liptovskom Hrádku 8.1.2004
RDZ50-ZZ-0-2-P

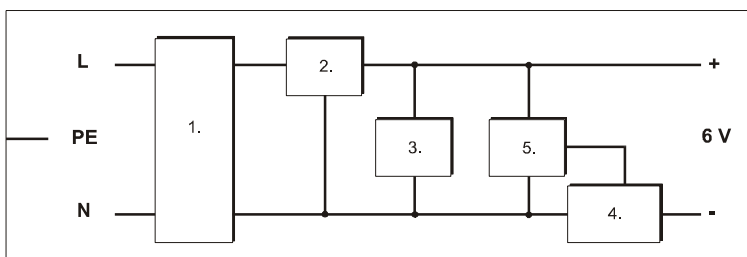
POPIS

Zálohovaný zdroj „RDZ50-ZZ-0“ je určený pre napájanie zariadení jednosmerným napätím cca 6V.

Pri výpadku sieťového napätia ~230V (110V) zabezpečuje prevádzku zariadenia po dobu min. 10 hodín pri odbere 0,15A.

Zálohovaný zdroj tvorí:

1. Napájač
2. Dobíjač akumulátorov
3. Akumulátor 6V / 3,2Ah
4. Obmedzovač výstupného prúdu
5. Odpájač zdroja



Bloková schéma zálohovaného zdroja.

Napájač (1) zabezpečuje napájanie **Dobíjača akumulátora** (2) jednosmerným napätím cca 16V z ~230V.

Funkciou **Dobíjača akumulátora** (2) je:

- a) udržiavať akumulátor v nabitom stave (6,9V)
- b) dodávať prúd do pripojenej externej záťaže

Akumulátor (3) umožňuje napájanie externej záťaže prúdom i bez prítomnosti sieťového napätia ~230V.

Úlohou **Obmedzovača výstupného prúdu** (4) je obmedziť výstupný prúd v prípade skratu výstupných svoriek zdroja na prúd cca 0,75A.

Odpájač zdroja (5) sníma napätie na svorkách akumulátora. Ak toto napätie poklesne pod 5,6V, odpojí celý zdroj od záťaže.

Zálohovaný zdroj „RDZ50-ZZ-0“ je vstavaný do celokovovej skrinky, ktorá sa upevňuje na stenu alebo vhodnú konštrukciu pomocou dvoch samorezných skrutiek. V hornom kryte je LED indikátor vstupného napätia ~230V a LED indikátor výstupného napätia 6V. Z dolnej strany je prístupné púzdro poistky T80mA. Zdroj je určený pre obvyčajné prostredie podľa ČSN 34 0070, bez extrémnych výkyvov teploty, vlhkosti, škodlivých pár a nadmernej prašnosti.